

ヴィルヌーブ入谷 301号室

■価格(税込)

6,780 万円

■間取り

2LDK+WIC

■専有面積(壁芯)

61.51㎡

■交通

東京メトロ日比谷線

『入谷』駅徒歩 4分

JR山手線・京浜東北線

『鶯谷』駅徒歩 6分

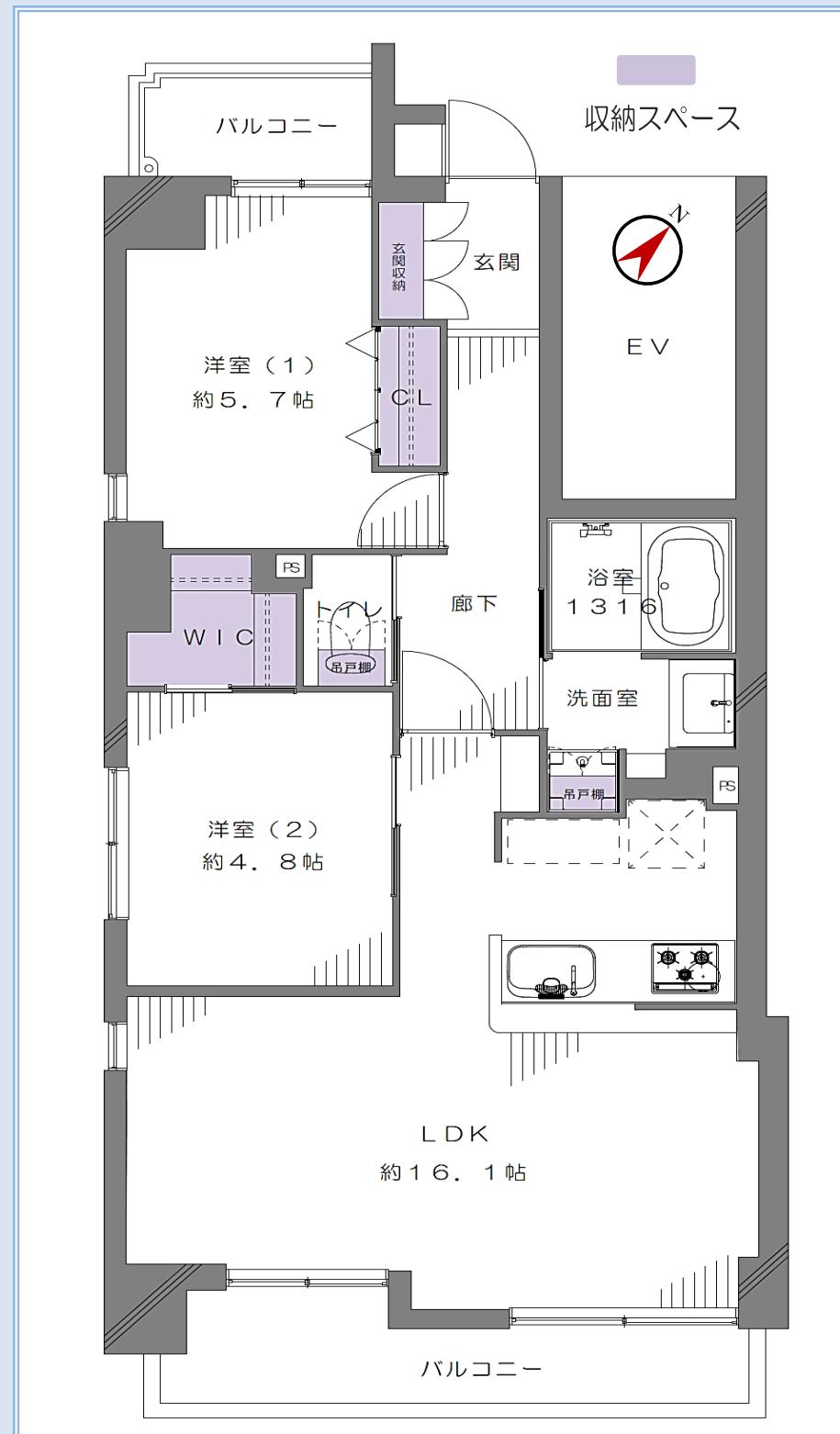


■物件概要

- | | |
|----------|------------------------------|
| ■所在地 | : 台東区下谷2-12-5 |
| ■バルコニー面積 | : 9.54㎡ |
| ■用途地域 | : 商業地域 |
| ■築年月 | : 平成10年1月 |
| ■総戸数 | : 24戸 |
| ■構造 | : 鉄骨鉄筋コンクリート造
陸屋根13階建3階部分 |
| ■土地権利 | : 所有権 |
| ■管理費 | : 月額16,300円 |
| ■修繕積立金 | : 月額19,500円 |
| ■施工会社 | : ㈱間組 |
| ■管理会社 | : ㈱ライフポート西洋 |
| ■管理形態 | : 全部委託 |
| ■管理人 | : 巡回 |
| ■現況 | : 空室 |
| ■引渡し | : 即時 |
| ■その他 | : ペット飼育不可 |

アフターサービス保証付

新規内装リノベーション 最新の設備仕様へ一新



2路線2駅利用可のため交通便利！
専有面積60㎡超の2LDK！両面バルコニー！

新規内装
設備充実

★食洗機付キッチン ★対面式キッチン ★1316サイズのユニットバス
★浴室乾燥暖房機 ★トイレタイプの玄関収納

周辺にはスーパー、神社等があり、買物便利・住環境良好！

オートロック

宅配ボックス

外壁タイル貼



Renovation 令和7年11月19日完成

- ◇玄関◇ 玄関収納新規交換、人感センサー取付、床タイル張替え
- ◇キッチン◇ LIXIL製システムキッチン交換 (ビルトイン食洗機/浄水器付水栓)
- ◇浴室◇ LIXIL製浴室交換 (浴室乾燥暖房機/追炊機能)
- ◇洗面室◇ LIXIL製洗面化粧台交換、洗濯用防水パン交換
- ◇トイレ◇ LIXIL製一体型シャワートイレ交換、吊戸棚取付
- ◇その他◇ 建具交換、壁・天井クロス張替え、LED照明器具取付、給湯器交換
エアコン1基設置、ハウスクリーニング etc...

Life Information

- まいばすけっと根岸うぐいす通り店・・・約250m
- セブンイレブン台東根岸三丁目店・・・約220m
- 台東根岸三郵便局・・・約110m
- 台東区立金杉公園・・・約320m



※最終取引時の司法書士は当社指定と致します。※本図面及び方位は現況を優先と致します。※広告掲載中、万一売却済みの場合にはご了承ください。