

メゾンヴェール柏木

15,980 (税込) 万円

3LDK + FC + WIC / 97.29m² (壁芯)

丸ノ内線『西新宿』駅徒歩11分 / 総武中央線『大久保』駅徒歩5分 / 山手線他11路線『新宿』駅徒歩15分 / 山手線『新大久保』駅徒歩10分

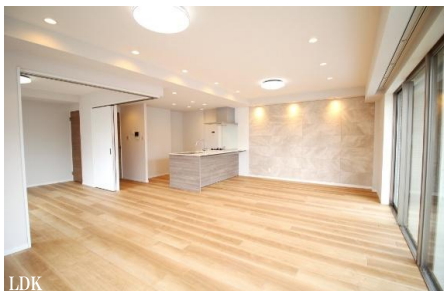
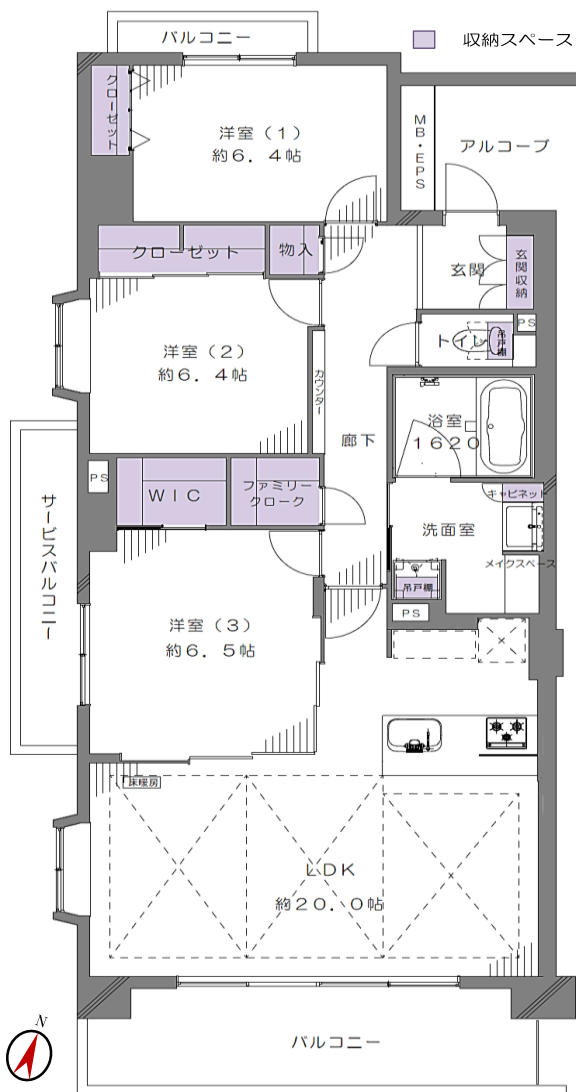


MAP



360° カメラ画像

【グランドターミナル構想】による再開発で更なる進化を遂げる『新宿』駅も徒歩圏内
ゆとりの97m²超 LDK約20帖×FC+WIC 新規内装リノベーション



Outline

- 所在地 : 新宿区北新宿1-13-26
- バルコニー : 12.24m²
- サービスバルコニー : 6.32m²
- アルコーブ : 3.79m²
- 用途地域 : 第一種中高層住居専用地域
- 築年月 : 平成16年2月
- 総戸数 : 33戸
- 構造 : 鉄筋コンクリート造地下1階付5階建4階部分
- 土地権利 : 所有権
- 管理費 : 月額13,770円
- 修繕積立金 : 月額30,508円
- 施工会社 : (株)竹中工務店
- 管理会社 : 王子不動産(株)
- 管理形態 : 全部委託
- 管理人 : 通勤
- 現況 : 空室
- 引渡し : 即時
- 駐車場 : 空有(月額20,000円~25,000円)
- バイク置場 : 空有(月額1,000円)
- 駐輪場 : 空有(1台目無料、2台目より月額500円)
- フラット35 : 利用可能
- ペット飼育 : 可(飼育細則有)
- 決済時の司法書士は売主指定といたします。

2026年5月21日現在

Renovation

2026年4月完了(アフターサービス保証付)

- 玄関 : 玄関収納新規交換、人感センサー取付、床タイル張替え
- キッチン : LIXIL製システムキッチン交換(ビルトイン食洗器/浄水器付水栓/3口ガラストップコンロ)
- 浴室 : LIXIL製ユニットバス交換(1620/浴室TV/浴室換気乾燥暖房機/追焚機能)
- 洗面室 : LIXIL製洗面化粧台交換、洗濯用防水パン・水栓交換、吊戸棚取付
- トイレ : LIXIL製一体型シャワートイレ交換
- その他 : 床暖房温水マット新規交換、フローリング貼替え、建具交換、壁・天井クロス貼替え、LED照明器具取付、給湯器交換、給水・給湯管交換(専有部内)、エアコン1基設置、ハウスクリーニング etc.

※図面と現況・仕様等が異なる場合は現況優先となることをご了承願います。