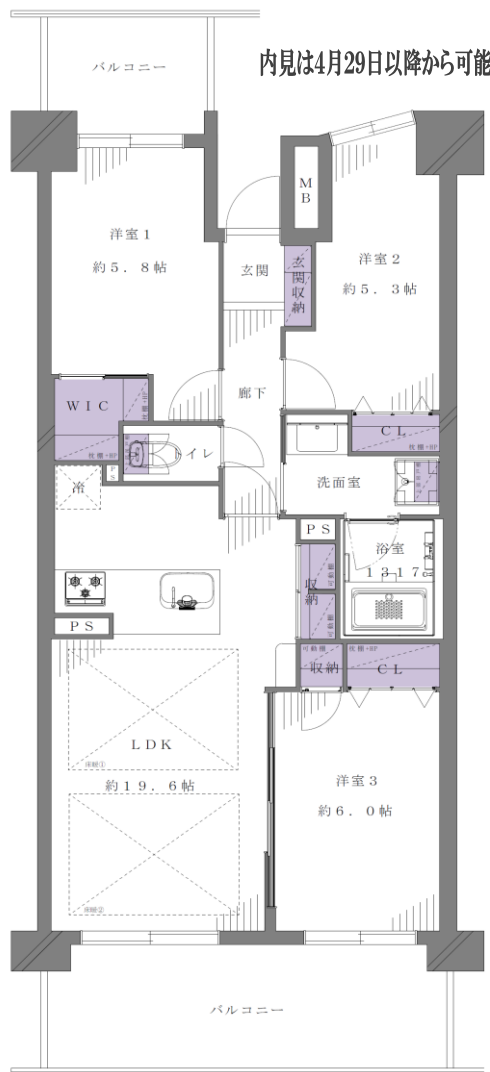


# ヒルズ南浦和パークグランデージ

6,380 万円(税込)

JR京浜東北線・武蔵野線『南浦和』駅 徒歩7分

3LDK+WIC/70.22㎡(壁芯)



南東側公園のため、日照・通風良好！  
2路線利用可能で交通便利



Google Map



※図面と現況・仕様等が異なる場合は現況優先となることをご了承願います。

## Outline

- 所在地 : さいたま市南区文蔵2-32-17(住居表示)
- バルコニー : 12.20㎡
- 用途地域 : 第一種住居地域
- 築年月 : 平成12年10月
- 総戸数 : 72戸
- 構造 : SRC造・RC造陸屋根14階建て3階部分
- 土地権利 : 所有権
- 管理費 : 11,100円
- 修繕積立金 : 19,800円
- 施工会社 : 株式会社銭高組・飛鳥建設株式会社
- 管理会社 : 野村不動産パートナーズ株式会社
- 管理形態 : 全部委託
- 管理人 : 日勤
- 現況 : 空室
- 引渡し : 相談
- その他 : ペット飼育可(飼育細則有)  
プライベートバルコニー面積:4.75㎡

## Renovation (アフターサービス保証付き)

- ◆玄関◆  
床タイル張替え
- ◆キッチン◆  
LIXIL製システムキッチン交換(ビルトイン食洗器/浄水器付水栓/3口コンロ)
- ◆浴室◆  
LIXIL製ユニットバス交換(1317/浴室換気乾燥暖房機/追炊機能)
- ◆洗面室◆  
LIXIL製洗面化粧台交換、洗濯用防水パン
- ◆トイレ◆  
TOTO製一体型シャワートイレ交換、吊戸棚取付
- ◆その他◆  
建具交換、壁・天井クロス貼替え、給湯器交換、床暖房温水マット新規交換、ハウスクリーニング etc...

令和8年6月29日完了予定

## Life Information

- コープ南浦和店 .....約270m
- セブンイレブン南浦和文化通り店 .....約230m
- 南浦和図書館 .....約180m
- 郷前公園 .....約120m