

ダイヤパレス猿江恩賜公園 1409号室

■ 価格 (税込)

8,980 万円

■ 間取り

■ 専有面積 (壁芯)

2SLDK+2WIC 82.40㎡

■ 交通

東京メトロ半蔵門線・都営新宿線

『住吉』駅 徒歩 6分



外観

■ 物件概要

■ 所在地	: 江東区猿江2-16-23 (住居表示)
■ バルコニー	: 11.58㎡
■ アルコーブ	: 2.41㎡
■ 用途地域	: 準工業地域
■ 築年月	: 昭和63年7月
■ 総戸数	: 395戸
■ 構造	: SRC造陸屋根15階建 14階部分
■ 土地権利	: 所有権
■ 管理費	: 月額7,800円
■ 修繕積立金	: 月額10,140円
■ 施工会社	: 株式会社熊谷組
■ 管理会社	: 株式会社東急コミュニティー
■ 管理形態	: 全部委託
■ 管理人	: 日勤
■ 現況	: 空室
■ 引渡し	: 即時
■ 駐車場	: 空有: 月額23,000円~31,000円
■ 駐輪場	: 空有: 月額100円 (2台目以降月額150円)
■ バイク置場	: 空有: 月額2,000円

※令和7年12月19日現在。

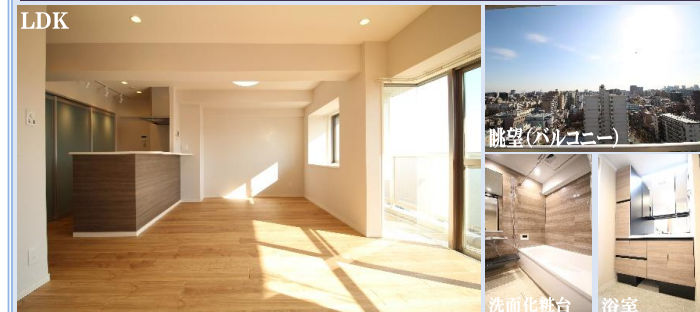
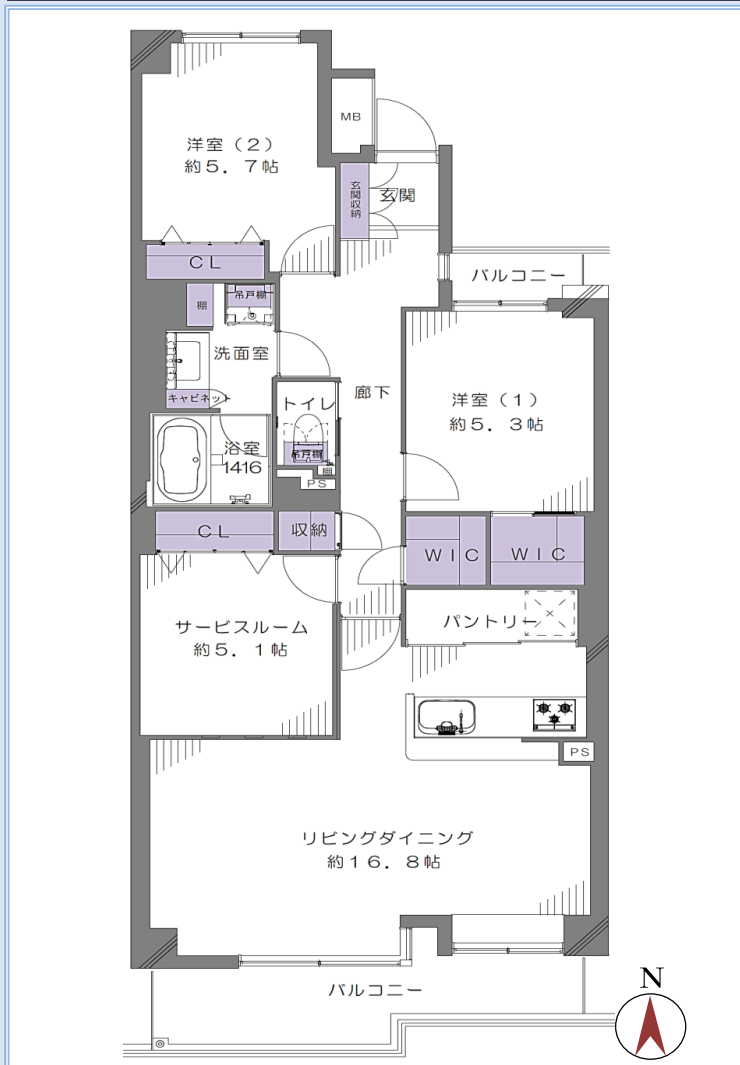
アフターサービス保証付

新規内装リノベーション 最新の設備仕様へ一新

「都営新宿線」・「半蔵門線」の2路線利用可能の好立地！395戸の大型レジデンス！

安心の新耐震基準！敷地内には自走式の立体駐車場！

スーパーやコンビニ、公園も徒歩圏内に！80㎡超の2SLDK！



Renovation

令和7年10月完了済

- ◇玄関◇
玄関収納新規交換、人感センサー取付、床タイル張替え
- ◇キッチン◇
LIXIL製システムキッチン交換 (ビルトイン食洗機/浄水器付水栓/3口ガラストップコンロ)
- ◇浴室◇
TOTO製ユニットバス交換 (1416サイズ/浴室換気乾燥暖房機/追炊機能)
- ◇洗面室◇
LIXIL製洗面化粧台交換、洗濯用防水パン・水栓交換、吊戸棚取付
- ◇トイレ◇
TOTO製トイレ交換、吊戸棚取付
- ◇その他◇
フローリング貼替え、建具交換、壁・天井クロス張替え、LED照明器具取付、給湯器交換、エアコン1基設置 (洋室2)、網戸張替え、ハウスクリーニング etc...

Life Information

- 区立つばめ幼稚園.....約750m
- 猿江恩賜公園.....約460m
- 区立毛利小学校.....約900m
- 区立深川第七中学校.....約900m
- ライフ深川猿江店.....約250m
- そえだクリニック.....約240m
- こどもプラザ図書館.....約740m



※Google Mapへのリンクです。

★最終取引時の司法書士は当社指定と致します。

※本図面及び方位は現況を優先と致します。 ※広告掲載中、万一売却済みの場合にはご了承ください。