

コスモ王子ガーデンズ グランプラザ(B棟) 5,980 (税込) 万円

東京外南北線『王子神谷』駅徒歩14分

JR京浜東北線 『王子』駅バス約8分『豊島六丁目』バス停徒歩2分

3LDK + WIC / 65.91㎡(壁芯)



360° カメラ画像

敷地面積 12,000㎡超 × 総戸数 320戸 のビッグコミュニティ

高機能 × 高品質の設備仕様へ一新 新規内装リノベマンション

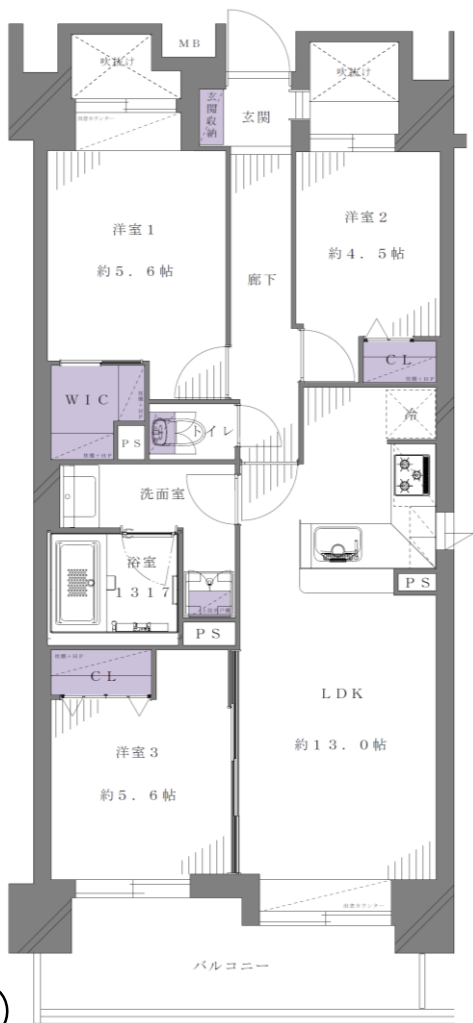
Outline

- 所在地 : 北区豊島5-2-50
- バルコニー : 10.6㎡
- 用途地域 : 工業地域
- 築年月 : 平成10年2月
- 総戸数 : 320戸
- 構造 : 鉄骨鉄筋コンクリート造14階建3階部分
- 土地権利 : 所有権
- 管理費 : 月額5,850円
- 修繕積立金 : 月額8,200円
- 町会費 : 月額200円
- 施工会社 : (株)長谷工コーポレーション
- 管理会社 : 大和ライフネクスト(株)
- 管理形態 : 全部委託
- 管理人 : 日勤
- 現況 : 空室
- 引渡し : 即時
- 駐車場 : 空有(月額17,000円~19,000円)
- バイク置場 : 空有(月額1,000円~1,500円)
- 駐輪場 : 空有(2台まで無償。3台目から月額500円)
- フラット35 : 利用可能
- ペット飼育 : 不可
- 決済時の司法書士は売主指定といたします。

2026年5月14日現在

Renovation 2026年5月完了(アフターサービス保証付)

- 玄関
 - 玄関収納新規交換、人感センサー取付、床タイル張替え
- キッチン
 - LIXIL製システムキッチン交換(ビルトイン食洗器/浄水器付水栓/3口ガラストップコンロ)
- 浴室
 - LIXIL製ユニットバス交換(1317/浴室換気乾燥暖房機/追焚機能)
- 洗面室
 - LIXIL製洗面化粧台交換、洗濯用防水パン・水栓交換、吊戸棚取付
- トイレ
 - TOTO製一体型シャワートイレ交換、吊戸棚取付
- その他
 - フローリング貼替え、建具交換、壁・天井クロス貼替え、LED照明器具取付
 - 給湯器交換、給水・給湯管交換(専有部内)、エアコン1基設置、ハウスクリーニング etc.



■ 収納スペース



LDK



LD・洋室



眺望



玄関



キッチン



洗面室



浴室

※図面と現況・仕様等が異なる場合は現況優先となることをご了承願います。