

# コスモ板橋エクセラ

8,680 万円(税込)

都営三田線『板橋本町』駅 徒歩 4分

4LDK+WIC / 82.36㎡(壁芯)

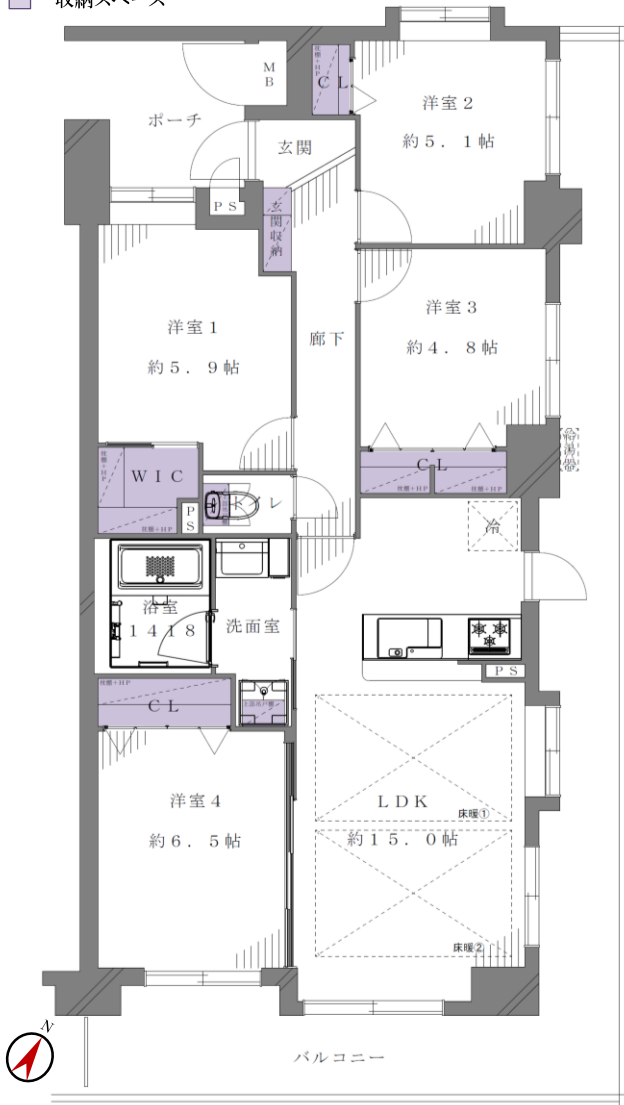


MAP



360° カメラ画像

■ 収納スペース



南東角部屋 開放的なL字型バルコニー！ 駅徒歩4分 生活至便な住環境  
82㎡超4LDK LDK約15帖のゆとりある住空間！ 新規内装リノベーション



LDK



外観



LDK



LDK



キッチン



浴室

## Outline

- 所在地 : 板橋区宮本町15-2
- バルコニー : 32.2㎡
- トランクルーム : 0.2㎡
- ポーチ : 6.0㎡
- 用途地域 : 近隣商業地域/商業地域/準工業地域
- 築年月 : 平成14年2月
- 総戸数 : 35戸
- 構造 : 鉄筋コンクリート造6階建3階部分
- 土地権利 : 所有権
- 管理費 : 月額22,200円
- 修繕積立金 : 月額28,800円
- 町会費 : 月額150円
- 施工会社 : (株)間組
- 管理会社 : 大和ライフネクスト(株)
- 管理形態 : 全部委託
- 管理人 : 巡回
- 現況 : 空室
- 引渡し : 即時
- 駐車場 : 空無(月額25,500円~29,000円)
- バイク置場 : 空有(月額2,000円)
- 駐輪場 : 空有(月額100円~300円)
- フラット35S : 利用可能
- ペット飼育 : 飼育不可
- 決済時の司法書士は売主指定といたします。

2026年6月19日現在

## Renovation

2026年6月完了(アフターサービス保証付)

- 玄関  
玄関収納新規交換、人感センサー取付、床タイル張替え
- キッチン  
LIXIL製システムキッチン交換(ビルトイン食洗器/浄水器付水栓/3口ガラストップコンロ)
- 浴室  
LIXIL製ユニットバス交換(1418/浴室換気乾燥暖房機/追焚機能)
- 洗面室  
LIXIL製洗面化粧台交換、洗濯用防水パン・水栓交換、吊戸棚取付
- トイレ  
TOTO製一体型シャワートイレ交換、吊戸棚取付
- その他  
床暖房温水マット新規交換、フローリング貼替え、建具交換、壁・天井クロス貼替え、LED照明器具取付  
給湯器交換、給水・給湯管交換(専有部内)、エアコン1基設置、ハウスクリーニング etc.

※図面と現況・仕様等が異なる場合は現況優先となることをご了承願います。