

# グランジオ武蔵野

7,680 (税込) 万円

西武池袋線『ひばりヶ丘』駅徒歩18分

西武池袋線『ひばりヶ丘』駅バス約6分『交番前』バス停徒歩3分

3LDK + SIC + Pantry + WIC / 92.90m<sup>2</sup> (壁芯)

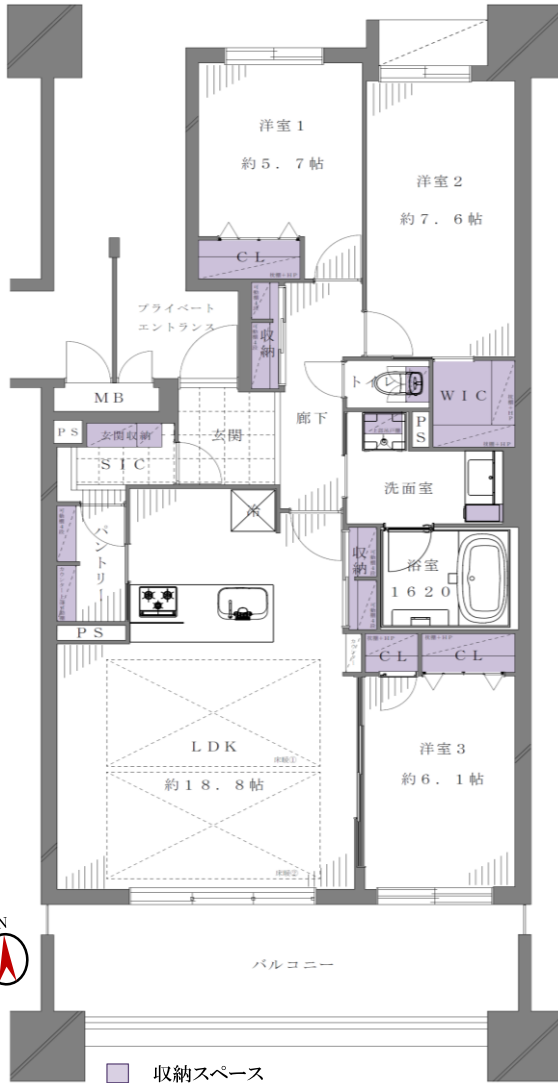
敷地面積約28,700m<sup>2</sup> × 総戸数558戸の大規模レジデンス  
 ゆとりの92m<sup>2</sup>超 LDK約18.8帖 × SIC + Pantry + WIC 新規内装リノベーション



MAP



360° カメラ画像



## Outline

- 所在地 : 西東京市谷戸町2-1-24
- バルコニー : 15.20m<sup>2</sup>
- プライベートエントランス : 4.23m<sup>2</sup>
- 用途地域 : 工業地域
- 築年月 : 平成15年5月
- 総戸数 : 558戸
- 構造 : SRC・RC造20階建19階部分
- 土地権利 : 所有権
- 管理費 : 月額16,600円
- 修繕積立金 : 月額26,020円
- クラブ会費 : 月額400円
- 施工会社 : 日本国土開発(株)・(株)長谷工コーポレーション
- 管理会社 : (株)長谷工コミュニティ
- 管理形態 : 全部委託
- 管理人 : 日勤
- 現況 : 空室
- 引渡し : 即時
- 駐車場 : 空有(月額900円~5,500円)
- バイク置場 : 空有(月額500円)
- 駐輪場 : 空有(月額100円)
- フラット35 : 利用可能
- ペット飼育 : 可(飼育細則有)
- 決済時の司法書士は売主指定といたします。

2026年5月18日現在

## Renovation 2026年4月完了(アフターサービス保証付)

- 玄関
  - 玄関収納新規交換、人感センサー取付、床タイル張替え
- キッチン
  - LIXIL製システムキッチン交換
  - (ビルトイン食洗器/タッチレス浄水器付水栓/3口ガラストップコンロ/ディスプレイ)
- 浴室
  - LIXIL製ユニットバス交換(1620/浴室換気乾燥暖房機/追焚機能)
- 洗面室
  - LIXIL製洗面化粧台交換、洗濯用防水パン・水栓交換、吊戸棚取付
- トイレ
  - TOTO製一体型シャワートイレ交換、吊戸棚取付
- その他
  - 床暖房温水マット新規交換、フローリング貼替え、建具交換、壁・天井クロス貼替え、LED照明器具取付
  - 給水・給湯管交換(専有部内)、エアコン1基設置、ハウスクリーニング etc.

※図面と現況・仕様等が異なる場合は現況優先となることをご承知願います。