

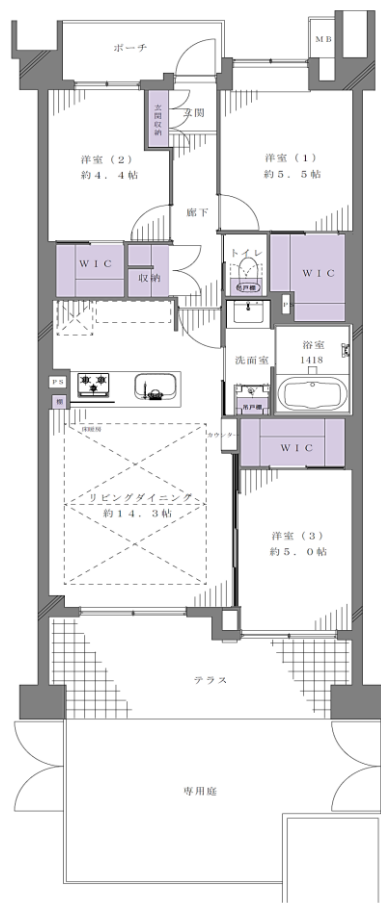
アリアシティ

9,880 万円(税込)

都営新宿線『菊川』駅 徒歩9分
都営新宿線・東京メトロ半蔵門線『住吉』駅 徒歩11分

3LDK+3WIC / 69.40㎡(壁芯)

2路線2駅利用可能、総戸数126戸の大型レジデンス。
戸建て感覚のポーチ(4.61㎡)と専用庭(18.20㎡)付き。



360° カメラ映像

【フラット35】S利用可能



Google MAP

※図面と現況・仕様等が異なる場合は現況優先となることをご了承願います。



Outline

令和8年3月30日現在

- 所在地 : 江東区猿江1-1-7(住居表示)
- テラス : 12.32㎡
- 専用庭 : 18.20㎡
- ポーチ : 4.61㎡
- 用途地域 : 準工業地域
- 築年月 : 平成13年9月
- 総戸数 : 126戸
- 構造 : RC造陸屋根13階建て1階部分
- 土地権利 : 所有権
- 管理費 : 8,950円
- 修繕積立金 : 22,630円
- 専用庭 : 550円
- インターネット : 1,100円
- 施工会社 : 株式会社熊谷組
- 管理会社 : 住商建物株式会社
- 管理形態 : 全部委託
- 管理人 : 日勤
- 現況 : 空室
- 引渡し : 即時
- 駐車場 : 空有 月額19,000円~24,000円
- 駐輪場 : 空有 月額300~500円
- バイク置場 : 空有 月額3,000円
- ペット飼育 : 原則飼育禁止

(誓約書の提出等で飼育可 ※細则要確認)

Renovation

(アフターサービス保証付き) 令和8年3月完了

- ◆玄関◆
玄関収納交換、人感センサー取付、床タイル張替え
- ◆キッチン◆
LIXIL製システムキッチン交換(食洗器/浄水器付水栓/3口コンロ)
- ◆浴室◆
TOTO製ユニットバス交換(1418/浴室換気乾燥暖房機/追炊機能)
- ◆洗面室◆
LIXIL製洗面化粧台交換、洗濯用防水パン、水栓交換、吊戸棚取付
- ◆トイレ◆
LIXIL製一体型シャワートイレ交換、吊戸棚取付
- ◆その他◆
フローリング貼替え、建具交換、壁・天井クロス貼替え、LED照明器具取付
給湯器交換、エアコン1基設置(洋室2)、網戸貼替え、ハウスクリーニング
etc...

Life Information

- 区立元加賀幼稚園.....約650m
- まなびの森保育園白河.....約420m
- 区立東川小学校.....約550m
- 区立深川第七中学校.....約950m
- マルエツ清澄白河店.....約690m
- あそか病院.....約770m
- ローソン江東猿江一丁目店.....約180m