

ランジュ2000 Ohjima

8,580 万円(税込)

都営新宿線『大島』駅 徒歩7分

3LDK+2WIC / 74.07㎡(壁芯)

都営新宿線『大島』駅から徒歩7分の好立地
9階南東向きで眺望・通風良好です

Outline

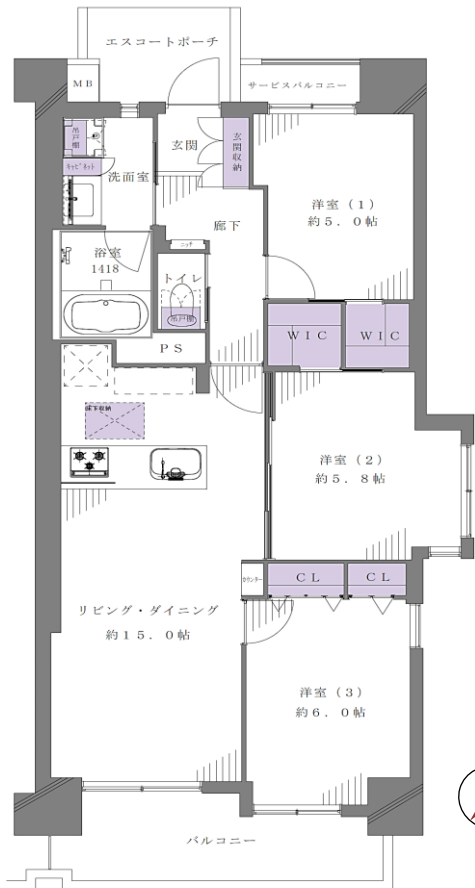
- 所在地 : 江東区北砂5-19-17(住居表示)
- バルコニー : 9.87㎡(サービスバルコニー1.87㎡を除く)
- ポーチ : 4.01㎡(エスコートポーチ)
- 用途地域 : 近隣商業地域・準工業地域
- 築年月 : 平成12年1月
- 総戸数 : 53戸
- 構造 : SRC造陸屋根14階建て9階部分
- 土地権利 : 所有権
- 管理費 : 12,220円
- 修繕積立金 : 20,030円
- 施工会社 : 古久根建設株式会社
- 管理会社 : 住友不動産建物サービス株式会社
- 管理形態 : 全部委託
- 管理人 : 通勤
- 現況 : 空室
- 引渡し : 即時
- 駐車場 : 空有 月額23,000円~27,000円
- 駐輪場 : 空有 無償
- バイク置場 : 空有 月額1,000円
- ペット飼育 : 飼育可能(細則要確認)

令和8年3月23日現在

Renovation (アフターサービス保証付き)

- 玄関
玄関収納交換、人感センサー取付、床タイル張替え
- キッチン
LIXIL製システムキッチン交換
(ビルトイン食洗器/浄水器付水栓/3口コンロ)
- 浴室
TOTO製ユニットバス交換
(1418/浴室換気乾燥暖房機/追炊機能)
- 洗面室
LIXIL製洗面化粧台交換、洗濯用防水パン、
水栓交換、吊戸棚取付
- トイレ
LIXIL製一体型シャワートイレ交換、吊戸棚取付
- その他
フローリング貼替え、建具交換、壁・天井クロス貼替え、
LED照明器具取付、給湯器交換、エアコン1基設置(洋室2)
網戸貼替え、ハウスクリーニング etc...

令和8年6月上旬完了済

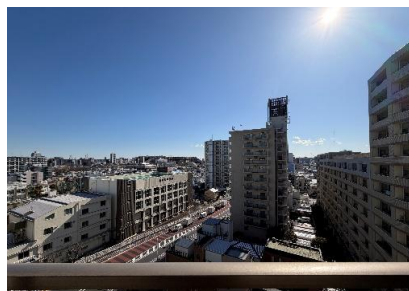
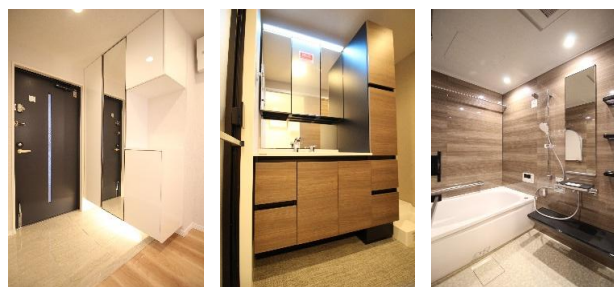
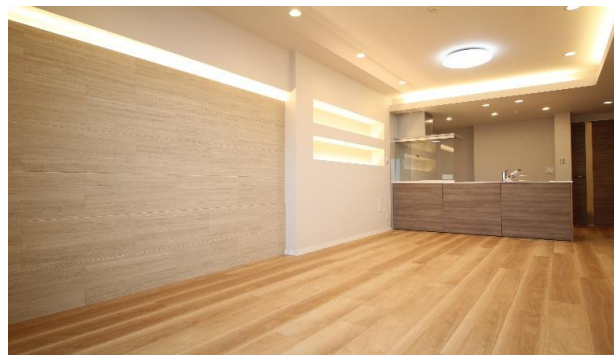


360° カメラ映像

【フラット35】利用可能



Google MAP



※図面と現況・仕様等が異なる場合は現況優先となることをご了承願います。