

# コスモ与野ヒルズ 105号室

■価格(税込)

3,580 万円

■間取り

3LDK+2WIC

■専有面積(壁芯)

67.47㎡

■交通

J R 京浜東北線

『与野』駅徒歩 12分

J R 埼京線

『与野本町』駅徒歩 12分

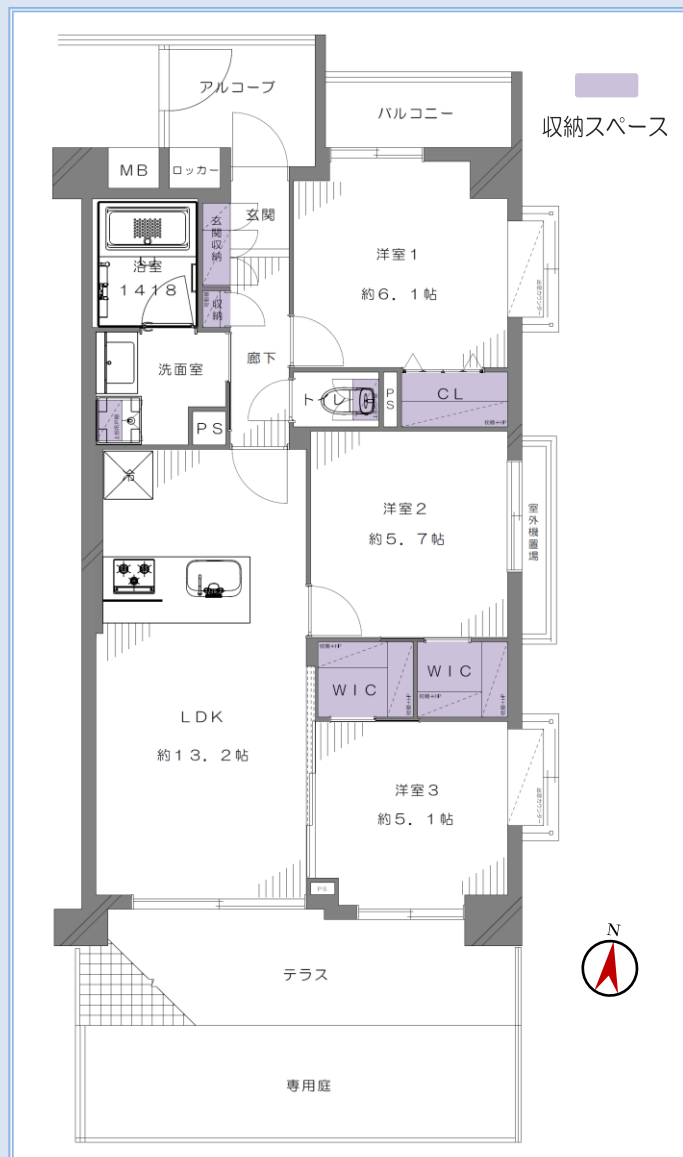


## ■物件概要

■所在地	: さいたま市中央区新中里4-16-2
■バルコニー面積	: 2.9㎡
■テラス面積	: 8.3㎡
■専用庭面積	: 1.0㎡
■ポーチ面積	: 3.8㎡
■ロッカー面積	: 0.4㎡
■用途地域	: 第一種住居地域
■築年月	: 平成7年4月
■総戸数	: 27戸
■構造	: 鉄筋コンクリート造 陸屋根5階建1階部分
■土地権利	: 所有権
■管理費	: 月額 13,500円
■修繕積立金	: 月額 25,400円
■施工会社	: ㈱小川建設
■管理会社	: 大和ライフネクスト㈱
■管理形態	: 全部委託
■管理人	: 巡回
■現況	: 空室
■引渡し	: 即時
■その他	: 専用庭使用料: 月額400円 自治会費: 月額300円 共益費: 月額2,000円(外部居住者) ペット飼育不可

アフターサービス保証付

新規内装リノベーション 最新の設備仕様へ一新



2018年8月大規模修繕工事実施済!  
南東角部屋、全室採光のため日照良好!

新規内装  
設備充実

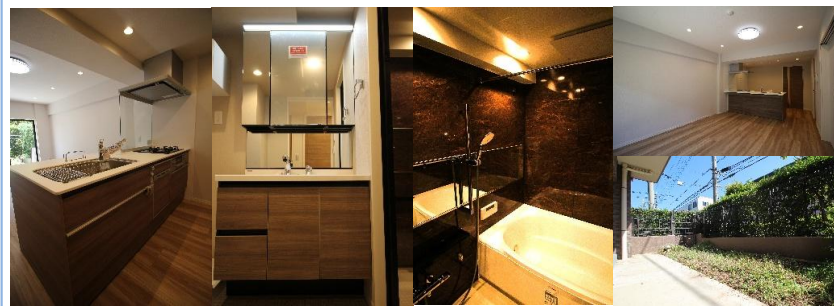
★食洗機付キッチン ★対面式キッチン ★1418サイズのユニットバス  
★浴室乾燥暖房機 ★トールタイプの玄関収納

2路線2駅利用可! 周辺にはスーパー、公園等があり、買物便利・住環境良好!

オートロック

宅配ボックス

専用庭



Renovation 令和7年9月3日完成

- ◇玄関◇ 玄関収納新規交換、人感センサー取付、床タイル張替え
- ◇キッチン◇ LIXIL製システムキッチン交換 (ビルトイン食洗機/浄水器付水栓)
- ◇浴室◇ LIXIL製浴室交換 (浴室乾燥暖房機/追炊機能)
- ◇洗面室◇ LIXIL製洗面化粧台交換、洗濯用防水パン交換
- ◇トイレ◇ TOTO製一体型シャワートイレ交換、吊戸棚取付
- ◇その他◇ 建具交換、壁・天井クロス張替え、LED照明器具取付、給湯器交換  
エアコン1基設置、ハウスクリーニング etc...

## Life Information

- オーケー与野店.....約390m
- 島忠ホームズ与野店.....約390m
- ミニストップさいたま新中里4丁目店.....約230m
- 与野中央公園.....約200m



※最終取引時の司法書士は当社指定と致します。※本図面及び方位は現況を優先と致します。※広告掲載中、万一売却済みの場合にはご了承ください。