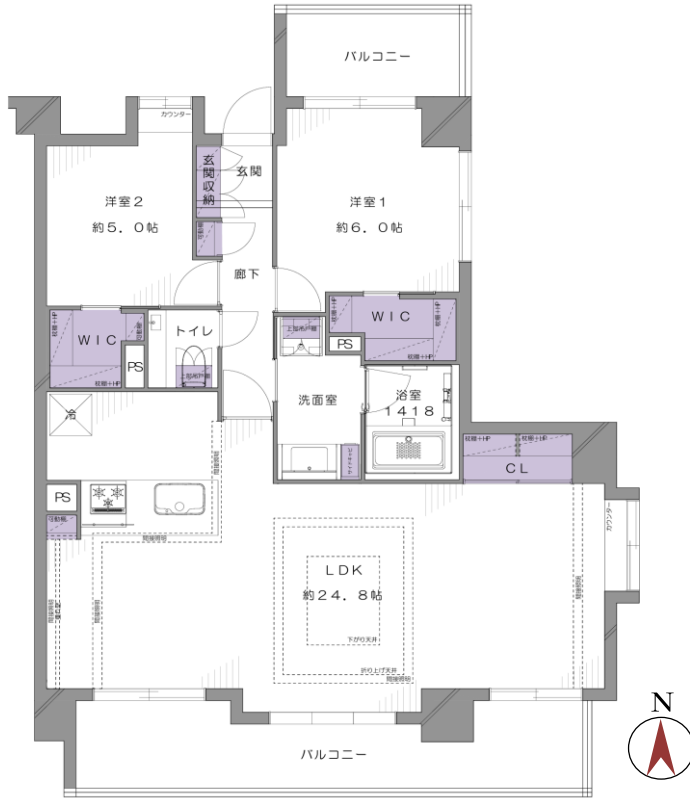


# オーベル池袋立教通り

11,980 万円(税込)

JR・西武池袋線・東武東上線・東京外口丸の内線『池袋』駅 徒歩13分  
東京外口副都心線・有楽町線『池袋』駅 徒歩9分『要町』駅 徒歩5分  
西武池袋線『椎名町』駅 徒歩8分

2LDK+2WIC / 80.23㎡(壁芯)



主要ターミナル駅の『池袋』駅が徒歩圏内の好立地。  
80㎡超のゆとりの2LDK、南向きで眺望良好です。



360° 映像

【フラット35】利用可能

※現地内装と方位は現況を優先いたします。



Google Map

## Outline

- 所在地 : 豊島区西池袋4-18-7(住居表示)
- バルコニー : 16.03㎡
- アルコブ : 0.85㎡
- 用途地域 : 第一種中高層住居専用地域
- 築年月 : 平成10年2月
- 総戸数 : 117戸
- 構造 : SRC造ルーフィング葺10階建て8階部分
- 土地権利 : 所有権
- 管理費 : 12,390円
- 修繕積立金 : 20,390円
- 町内会費 : 月額100円
- 施工会社 : 西松建設株式会社
- 管理会社 : 大成有楽不動産株式会社
- 管理形態 : 全部委託
- 管理人 : 日勤
- 現況 : 空室
- 引渡し : 即時
- 駐車場 : 空有 月額34,000~35,000円
- 駐輪場 : 空有1台目無料、2台目以降月額500円
- バイク置場 : 空有 月額1,000円

令和7年9月2日現在

## Renovation (アフターサービス保証付き)

- ◆ 玄関◆  
玄関収納交換、人動センサー取付、床タイル張替え
- ◆ キッチン◆  
TOTO製システムキッチン交換(ビルトイン食洗器/浄水器付水栓/3口コンロ)
- ◆ 浴室◆  
TOTO製ユニットバス交換(1418/浴室換気乾燥暖房機/追炊機能)
- ◆ 洗面室◆  
TOTO製洗面化粧台交換、洗濯用防水パン、水栓交換、吊戸棚取付
- ◆ トイレ◆  
TOTO製タンクレストイレ交換、吊戸棚取付
- ◆ その他◆  
フローリング貼替え、建具交換、壁・天井クロス貼替え、LED照明器具取付、給湯器交換、エアコン1基設置(洋室1)、網戸貼替え、ハウスクリーニング etc...  
令和7年6月完了

## Life Information

- 聖パトリック幼稚園.....約280m
- 西池袋第二保育園.....約150m
- 区立池袋第三小学校.....約550m
- 区立西池袋中学校.....約270m
- コモディイダ池袋立教通り店.....約360m
- 要町駅前クリニック.....約400m
- 区立目白図書館.....約710m