

ライオンズパレス浅草 802号室

■価格(税込) **4,180** 万円

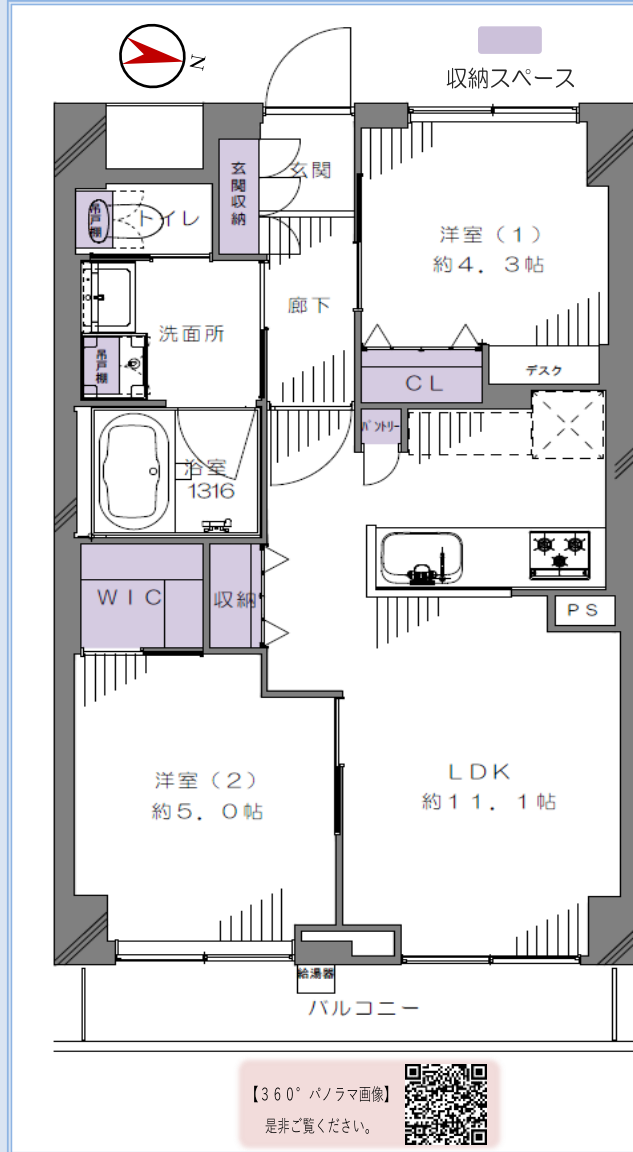
■間取り ■専有面積(壁芯)
2LDK+WIC 49.50㎡

■交通
東京メトロ銀座線・都営浅草線
『浅草』駅 徒歩 12 分
東武スカイツリーライン
『浅草』駅 徒歩 10 分



- 物件概要
- 所在地 : 台東区浅草6-36-17
 - バルコニー面積 : 6.05㎡
 - 用途地域 : 商業地域
 - 築年月 : 昭和58年11月
 - 総戸数 : 28戸
 - 構造 : 鉄骨鉄筋コンクリート・鉄筋コンクリート造
陸屋根10階建8階部分
 - 土地権利 : 所有権
 - 管理費 : 月額 13,120円
 - 修繕積立金 : 月額 16,930円
 - 施工会社 : 鉄建建設㈱
 - 管理会社 : ㈱大京アステージ
 - 管理形態 : 全部委託
 - 管理人 : 巡回
 - 現況 : 空室
 - 引渡し : 即時
 - その他 : ペット飼育可(細則参照)

アフターサービス保証付 新規内装リノベーション 最新の設備仕様へ一新



8階部分につき日照・眺望・通風良好!
マンション徒歩圏にスーパー・公園等があり、住環境良好で買物も便利!

新規内装設備充実 ★食洗機付キッチン ★対面式キッチン ★1316サイズのユニットバス
★浴室乾燥暖房機 ★ウォークインクローゼット ★洋室(1)にデスク設置



Renovation 令和6年2月20日完成 [フラット35] 利用可能

- ◇玄関◇ 玄関収納新規交換、人感センサー取付、床タイル張替え
- ◇キッチン◇ LIXIL製システムキッチン交換 (ビルトイン食洗機/浄水器付水栓)
- ◇浴室◇ LIXIL製浴室交換 (浴室乾燥暖房機/追炊機能)
- ◇洗面室◇ LIXIL製洗面化粧台交換、洗濯用防水パン交換
- ◇トイレ◇ LIXIL製一体型シャワートイレ交換、吊戸棚取付
- ◇その他◇ 建具交換、壁・天井クロス張替え、LED照明器具取付、給湯器交換
エアコン1基設置、ハウスクリーニング etc...

Life Information

- ローソン浅草七丁目店.....約60m
- 東武ストア東浅草一丁目店.....約390m
- マルエツプチ花川戸二丁目店.....約580m
- 山谷掘公園.....約30m



※最終取引時の司法書士は当社指定と致します。※本図面及び方位は現況を優先と致します。※広告掲載中、万一売却済みの場合にはご了承ください。