

コスモ向島ロイヤルフォルク 304号室

■価格(税込)

6,580 万円

■間取り

■専有面積(壁芯)

2SLDK+2WIC 63.01m²

■交通

東武スカイツリーライン 『曳舟』駅 徒歩4分
京成押上線 『京成曳舟』駅 徒歩6分



外観

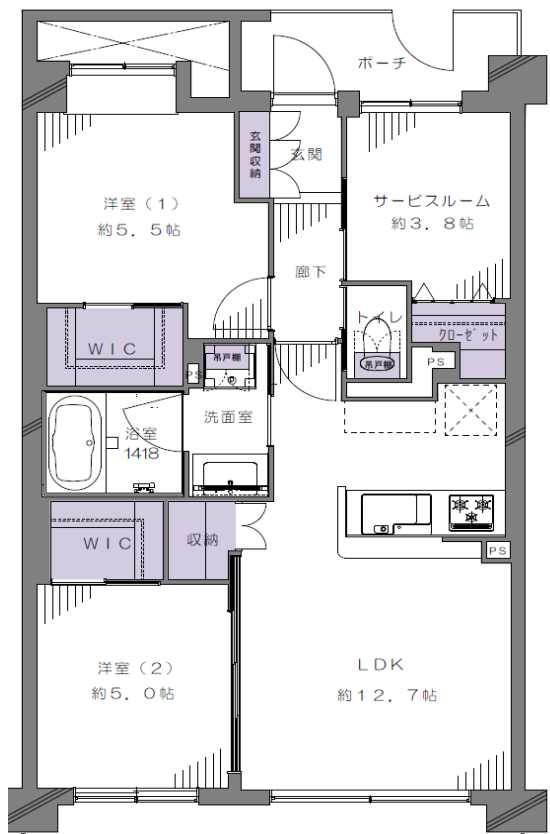
■物件概要

- 所在地 : 墨田区東向島2-23-7 (住居表示)
- バルコニー : 12.40m²
- ポーチ : 3.90m²
- 用途地域 : 準工業地域・近隣商業地域・商業地域
- 築年月 : 平成13年11月
- 総戸数 : 85戸
- 構造 : SRC造 陸屋根 地下1階付13階建 3階部分
- 土地権利 : 所有権
- 管理費 : 月額9,300円
- 修繕積立金 : 月額14,800円
- その他費用 : 月額300円(町会費)
- 施工会社 : 安藤建設株式会社
- 管理会社 : 大和ライフネクスト株式会社
- 管理形態 : 全部委託
- 管理人 : 通勤
- 現況 : 空室
- 引渡し : 相談
- 駐車場 : 空有: 月額22,000~25,000円
- 駐輪場 : 空有: 月額100~200円
- バイク置場 : 空有: 月額1,000円
- ペット飼育 : 飼育不可(観賞用小魚又は小鳥以外不可 盲導犬等は可)

※令和6年4月26日現在。

アフターサービス保証付 新規内装リノベーション 最新の設備仕様へ一新

東京スカイツリーが徒歩圏内の「押上・曳舟」エリア! 「曳舟」駅から徒歩4分の好立地!



※現在、内装工事準備中のため
内見はできません。
(6月初旬頃から内見可能です。)



◆◆◆新規内装×設備充実◆◆◆

- ・ビルトイン食洗機付キッチン
- ・1418サイズの浴室
- ・一体型シャワートイレ
- ・ミラー付きシューズボックス
- ・浴室換気乾燥暖房機
- ・ウォークインクローゼット

管理体制良好

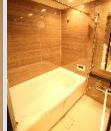
長期修繕計画有

宅配ロッカー有

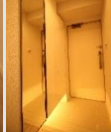
LDK (施工例)



浴室 (施工例)



玄関 (施工例)



Renovation

令和6年7月末頃完了予定

- ◇玄関◇
ミラー付玄関収納新規交換、人感センサー取付、床タイル張替え
- ◇キッチン◇
LIXIL製システムキッチン交換 (ビルトイン食洗機/浄水器付水栓/3口ガラストップコンロ)
- ◇浴室◇
LIXIL製ユニットバス交換 (1418サイズ/浴室換気乾燥暖房機/追炊機能)
- ◇洗面室◇
LIXIL製洗面化粧台交換、洗濯用防水パン・水栓交換
- ◇トイレ◇
LIXIL製一体型シャワートイレ交換
- ◇その他◇
フローリング貼替え、床暖房 (リビング)、建具交換、壁・天井クロス張替え、LED照明器具取付、給湯器交換、エアコン1基設置 (設置箇所未定)、網戸張替え、ハウスクリーニング etc...

Life Information

【フラット35】利用可能

- 区立第一寺島小学校.....約220m
- 区立墨田中学校.....約850m
- 区立第三寺島幼稚園.....約530m
- セゾンלבン墨田東向島1丁目店.....約70m
- コモディイイダ東向島店.....約350m



※Google Map

★最終取引時の司法書士は当社指定と致します。 ※本図面及び方位は現況を優先と致します。 ※広告掲載中、万一売却済みの場合にはご了承ください。