

ヴェルビュ田無彩りの街4号棟 404号室

■価格(税込) **4,480** 万円

■間取り ■専有面積(壁芯)
3LDK+2WIC 73.11㎡

■交通 西武新宿線『田無』駅徒歩11分



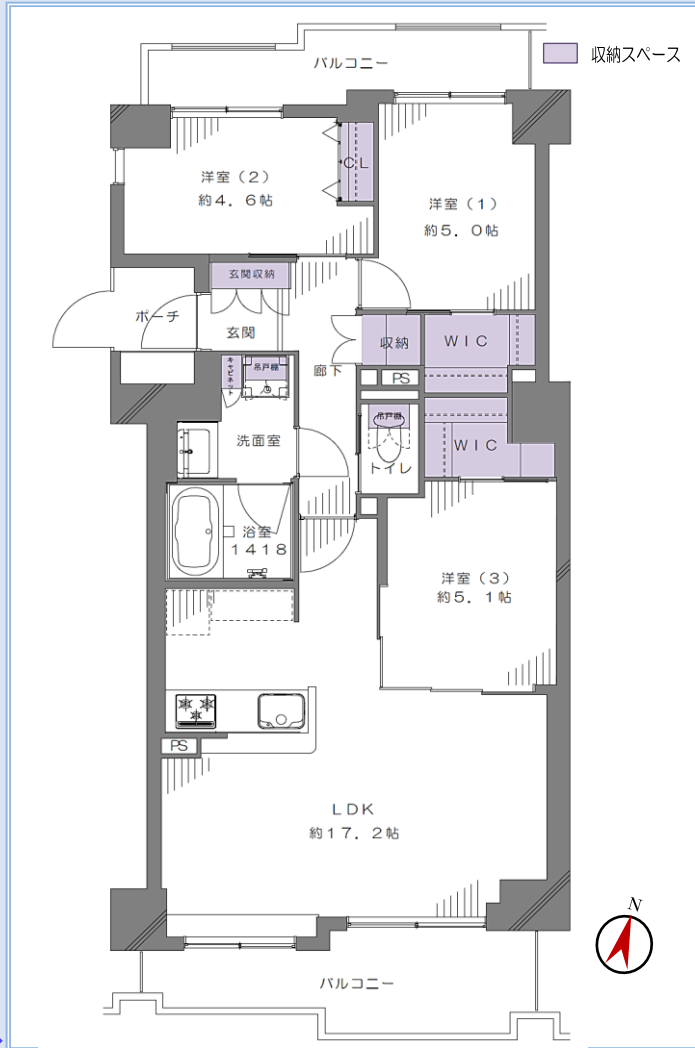
■物件概要

- 所在地 : 東京都西東京市田無町6丁目2-9
- バルコニー : 14.58㎡
- ポーチ : 1.79㎡
- 用途地域 : 第1種住居地域
- 築年月 : 平成9年9月
- 総戸数 : 156戸(管理事務室1戸含む)
- 構造 : 鉄骨鉄筋コンクリート・鉄筋コンクリート造
陸屋根 11階建4階部分
- 土地権利 : 所有権
- 管理費 : 月額13,300円
- 修繕積立金 : 月額13,450円
- 施工会社 : 株式会社浅沼組
- 管理会社 : 株式会社ライフポート西洋
- 管理形態 : 全部委託
- 管理人 : 常駐
- 現況 : 空室
- 引渡し : 即時
- 駐車場 : 空有/月額10,000円~14,000円
- 駐輪場 : 空有/月額200円
- バイク置き場 : 空有/月額1,000円
- ペット飼育 : 不可
- 宅配ボックス : 有

★最終引時の司法書士は当社指定と致します。 ★上記空き状況等は2023年6月19日現在。

アフターサービス保証付 新規内装リノベーション 最新の設備仕様へ一新

総戸数156戸のビッグコミュニティ! 安心のダブルオートロック! 日当たり・通風良好!
2024年2月、芝久保町2丁目(徒歩4分)にオーケストア(スーパー)開業予定で生活便利!



設備充実×収納豊富

- ◆ビルトイン食洗機付システムキッチン
- ◆ウォークインクローゼット新設

Renovation

2023年8月リノベーション完成

- ◇玄関◇
玄関収納新規交換、人感センサー取付、床タイル張替え
- ◇キッチン◇
LIXIL製システムキッチン交換(浄水器付水栓/3ロガラストップコンロ/ビルトイン食洗機)
- ◇浴室◇
LIXIL製ユニットバス交換(1418/浴室換気乾燥暖房機/追焚機能)
- ◇洗面室◇
LIXIL製洗面化粧台交換、洗濯用防水パン・水栓交換
- ◇トイレ◇
LIXIL製一体型シャワートイレ交換、吊戸棚取付
- ◇その他◇
フローリング貼替え、建具交換、壁・天井クロス張替え、LED照明器具取付、給水・給湯管交換(専有部内)、エアコン1基設置、ハウスクリーニング etc...

Life Information

フラット35利用可能

- 田無富士見幼稚園.....約440m
- 田無ひまわり保育園.....約340m
- セブンイレブン
田無芝久保2丁目店.....約80m
- スーパー
食品館 あおば田無店.....約650m
Olympic (オリンピック) 田無店.....約670m
- 西東京中央総合病院.....約390m
- 学区一田無小学校
一田無第一中学校



※Google Mapへのリンクです。

※本図面及び方位は現況を優先と致します。 ※広告掲載中、万一売却済みの場合にはご了承ください。