

ルネ東久留米A棟 511号室

■ 価格(税込)

2,680万円

■ 間取り

■ 専有面積(壁芯)

3LDK

61.04㎡

■ 交通 西武池袋線

『東久留米』駅徒歩7分

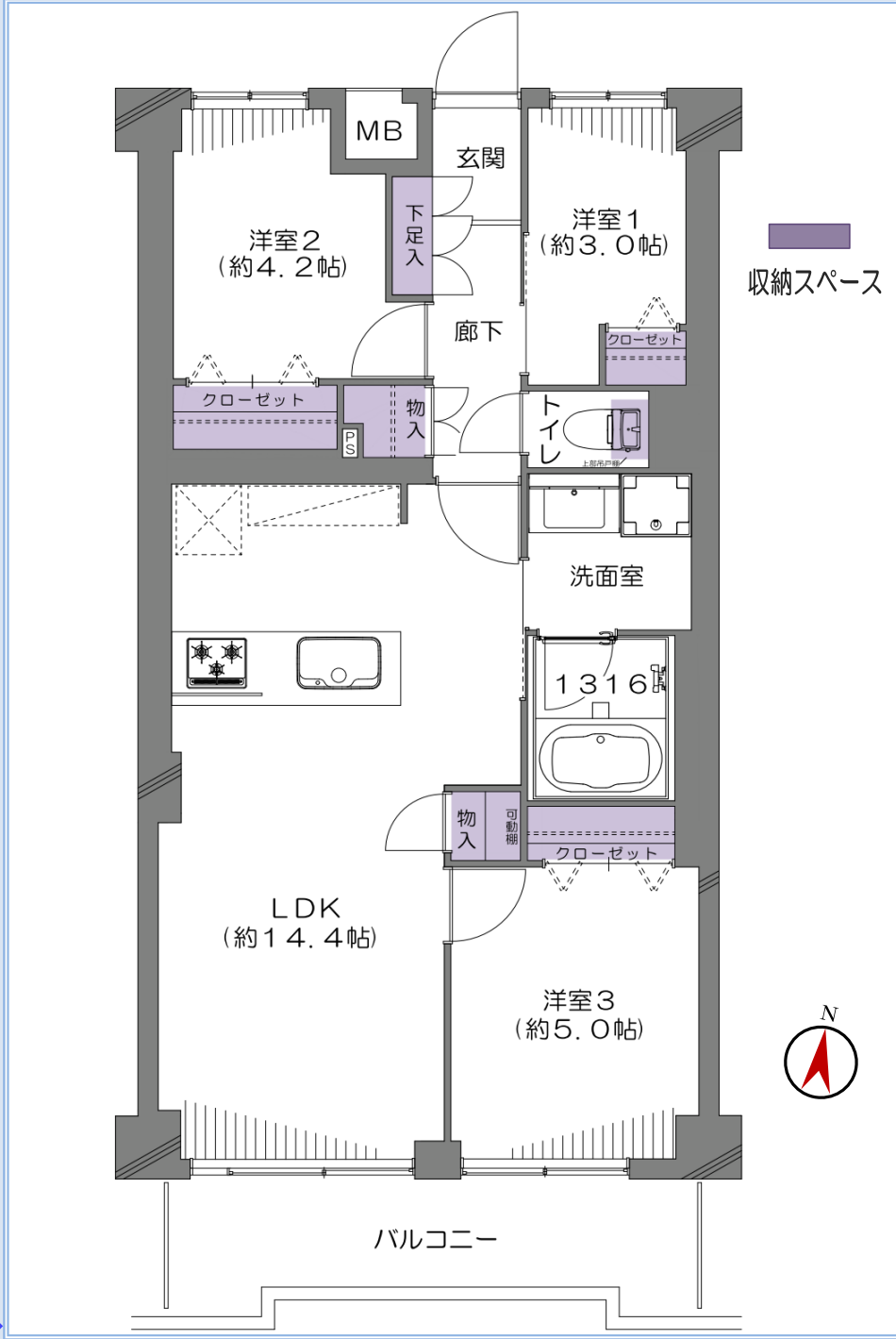


外観

■ 物件概要

- 所在地 : 東久留米市大門町2-5-18
- バルコニー面積 : 7.44㎡
- 用途地域 : 近隣商業地域・第一種中高層住居専用地域
- 築年月 : 昭和54年9月
- 総戸数 : 153戸
- 構造 : 鉄筋コンクリート造陸屋根7階建5階部分
- 土地権利 : 所有権
- 管理費 : 月額 8,550円
- 修繕積立金 : 月額 13,000円
- 施工会社 : 住友建設株式会社
- 管理会社 : 株式会社東急コミュニティー
- 管理形態 : 全部委託
- 管理人 : 日勤
- 現況 : 空室
- 引渡 : 即時
- その他 : ペット飼育不可

アフターサービス保証付 新規内装リノベーション 最新の設備仕様へ一新



「東久留米駅」徒歩7分の立地！
総戸数153戸のビッグスケール！

- ・2014年2月大規模修繕工事实施済み！
- ・5階部分南向につき、日照・通風良好！
- ・全居室収納有、人気のオープンキッチン！

新規内装 ★トールタイプの玄関収納 ★食洗機付キッチン
設備充実 ★浴室追炊き機能&浴室乾燥暖房機 ★1316サイズの浴室



【フラット35】S利用可能

Renovation 令和3年9月30日完成

- ◇玄関◇
玄関収納新規交換、人感センサー取付、床タイル張替え
- ◇キッチン◇
LIXIL製システムキッチン交換 (浄水器付水栓/ビルトイン食洗機/3ロガラストップコンロ)
- ◇浴室◇
LIXIL製ユニットバス交換 (1316サイズ/浴室換気乾燥暖房機/追炊き機能)
- ◇洗面室◇
LIXIL製洗面化粧台交換、洗濯用防水パン・水栓交換
- ◇トイレ◇
LIXIL製一体型シャワートイレ交換
- ◇その他◇
フローリング貼替え、建具交換、壁・天井クロス張替え、LED照明器具取付、給湯器交換、エアコン1基設置、ハウスクリーニング etc...

Life Information

- マルエツ東久留米店.....約300m
- しまむら東久留米店.....約270m
- サンドラッグ東久留米店.....約650m
- セブンイレブン東久留米駅北口店.....約650m
- 東久留米大門郵便局.....約120m



※Google Mapへのリンクです。

※最終取引時の司法書士は当社指定と致します。 ※本図面及び方位は現況を優先と致します。 ※広告掲載中、万一売却済みの場合にはご了承ください。