

クレール・マルシェ川口 1204号室

■価格(税込) **3,980万円**

■間取り **2SLDK+2WIC** ■専有面積(壁芯) **65.72㎡**

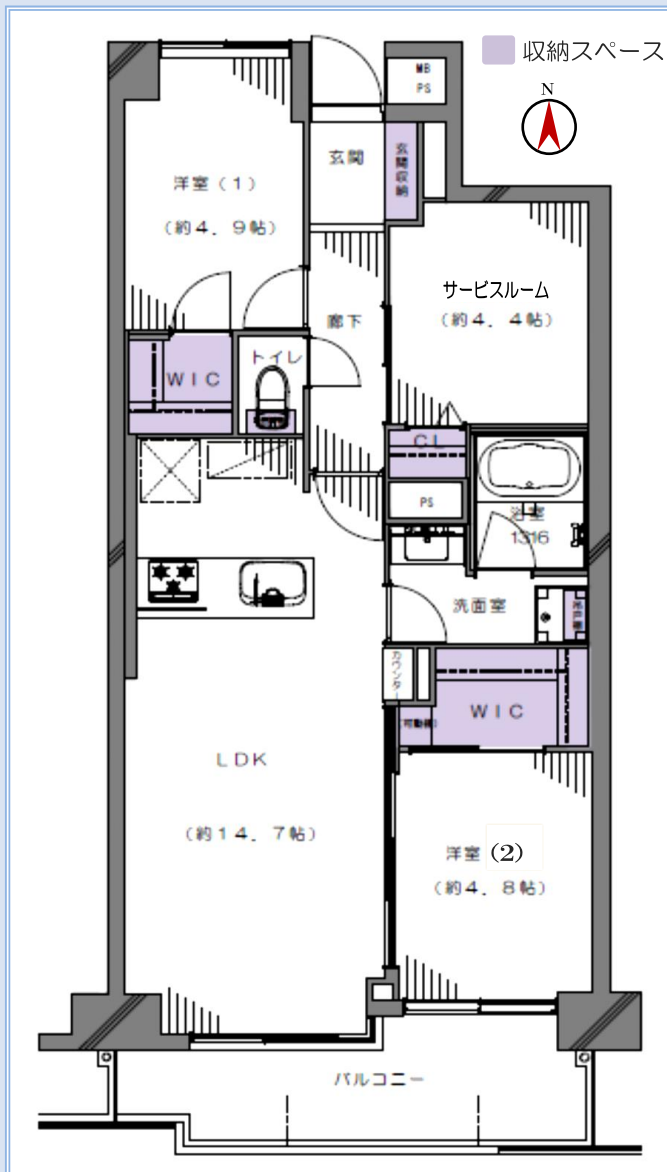
■交通  
JR京浜東北・根岸線  
『川口』駅徒歩7分



- 物件概要
- 所在地 : 川口市幸町二丁目2-16
  - バルコニー : 8.40㎡
  - 用途地域 : 商業地域
  - 築年月 : 平成1年9月
  - 総戸数 : 92戸
  - 構造 : SRC造14階建12階部分
  - 土地権利 : 所有権
  - 管理費 : 月額9,600円
  - 修繕積立金 : 月額5,760円
  - 施工会社 : 埼玉建興(株)
  - 管理会社 : 日本ハウズイング(株)
  - 管理形態 : 全部委託/日勤
  - 駐輪場 : 空有(月額1,000円)
  - 引渡し : 相談(空室)

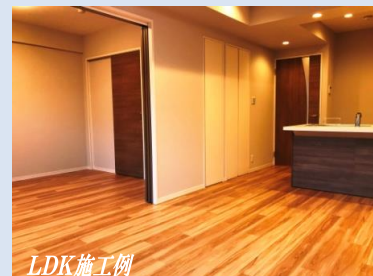
※令和1年8月26日現在

アフターサービス保証付 新規内装リノベーション 最新の設備仕様へ一新



12階部分・日照・眺望良好!

「幸町二丁目」ふじの市商店街に面した生活便利な好立地!



設備充実  
×  
収納豊富

- ウォークインクローゼットを2箇所新設
- 浴室換気乾燥暖房機&追炊き機能
- 各洋室エアコン先行配管設置
- トールタイプ的大型玄関収納を新設



Renovation

令和元年10月完成予定

【フラット35】S利用可能

- ◇玄関◇  
玄関収納新規交換、人感センサー取付、床タイル張替え
- ◇キッチン◇  
LIXIL製システムキッチン交換(浄水器付水栓/3口ガラストップコンロ)
- ◇浴室◇  
LIXIL製ユニットバス交換(1316/浴室換気乾燥暖房機/追炊き機能)
- ◇洗面室◇  
LIXIL製洗面化粧台交換、洗濯用防水パン・水栓交換、吊戸棚取付
- ◇トイレ◇  
LIXIL製一体型シャワートイレ交換、吊戸棚取付
- ◇その他◇  
フローリング貼替え、フロアタイル貼替え、全建具交換、壁・天井クロス張替え、LED照明器具取付  
給湯器交換、エアコン1基設置、専有部内給水・給湯管交換、ハウスクリーニング etc...

『耐震基準適合証明書』

取得可能(費用別途)

住宅ローン控除等各種減税  
に利用できます!

Life Information

※Google Mapへのリンクです。

- 川口市立幸町小学校……………約2分
- 川口市立幸並中学校……………約2分
- アリオ川口……………約5分
- そごう川口店……………約5分
- ドン・キホーテエッセンス…約3分



※最終取引時の司法書士は当社指定と致します。※本図面及び方位は現況を優先と致します。※広告掲載中、万一売却済みの場合にはご了承ください。