

アルシオン聖蹟桜ヶ丘 503号室

■価格(税込)

3,290万円

■間取り

2LDK

■専有面積(壁芯)

55.53㎡

■交通

京王線

『聖蹟桜ヶ丘』駅徒歩9分



■物件概要

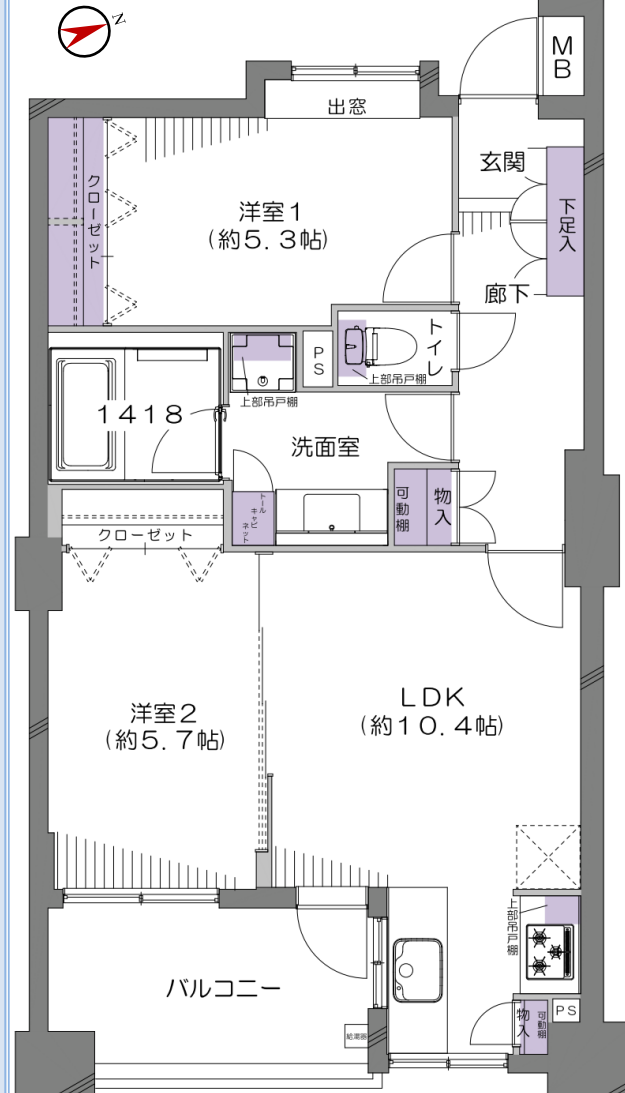
- 所在地 : 多摩市関戸3丁目2-1
- バルコニー : 7.30㎡
- 用途地域 : 第一種低層住居専用地域/近隣商業地域
- 築年月 : 平成16年2月
- 総戸数 : 27戸
- 構造 : 鉄筋コンクリート造8階建5階部分
- 土地権利 : 所有権
- 管理費 : 月額12,780円
- 修繕積立金 : 月額12,610円
- 施工会社 : 三友建設(株)
- 管理会社 : 伊藤忠アーバンコミュニティ(株)
- 管理形態 : 全部委託
- 管理人 : 日勤
- 現況 : 空室
- 引渡し : 即時
- 駐車場 : 空無(月額15,000円)
- 駐輪場 : 空有(月額100円)
- バイク置場 : 空無(月額1,000円)

★最終取引時の司法書士は当社指定と致します。 ★上記空室状況等は2021年12月13日現在。

アフターサービス保証付

新規内装リノベーション 最新の設備仕様へ一新

■収納スペース

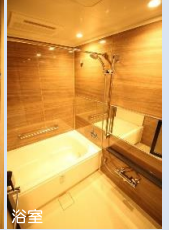
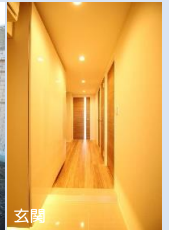


駅周辺は多彩な買物施設が充実！眺望良好！

ペット飼育可(細則有)

オートロック

宅配ボックス



Renovation

2021年11月12日完成

【360°パノラマ画像】

- ◇玄関◇
玄関収納新規交換、人感センサー取付、床タイル張替え
- ◇キッチン◇
LIXIL製システムキッチン交換(浄水器付水栓/3口ガラストップコンロ)
- ◇浴室◇
LIXIL製ユニットバス交換(1418/浴室換気乾燥暖房機/追焚機能)
- ◇洗面室◇
LIXIL製洗面化粧台交換、洗濯用防水パン・水栓交換
- ◇トイレ◇
LIXIL製一体型シャワートイレ交換、吊戸棚取付
- ◇その他◇
フローリング貼替え、建具交換、壁・天井クロス張替え、LED照明器具取付、給湯器交換(追焚機能)
給水・給湯管交換(専有部内)、エアコン1基設置、ハウスクリーニング etc...

是非ご覧ください。



Life Information

【フラット35】S 利用可能

※Google Mapへのリンクです。

- 京王ストア桜ヶ丘店……………約900m
- セブンイレブン 多摩関戸2丁目店…約430m
- 東京みみ・はな・のどサージクリニック…約410m
- 関戸三丁目公園……………約100m
- 多摩市立関戸図書館……………約1.1km



※本図面及び方位は現況を優先と致します。 ※広告掲載中、万一売却済みの場合にはご了承ください。